

KAMELIOWA

POWIERZCHNIA
LOKALU 105,32 m²

POWIERZCHNIA
OGRÓDKA 145,0 m²

POWIERZCHNIA
GARAŻU 38,15 m²

UKŁAD
FUNKCJONALNY 4P + AK



PIĘTRO

79,22 m²

ANTRESOLA

26,10 m²



ZESTAWIENIE POMIESZCZEŃ

HOL	7,63 m ²
POKÓJ	10,25 m ²
POKÓJ	13,37 m ²
ŁAZIENKA	7,40 m ²
SALON Z ANEKSEM	37,32 m ²
TOALETA	3,25 m ²
ANTRESOLA	22,70 m ²
ŁAZIENKA NA ANTRESOLI	3,40 m ²

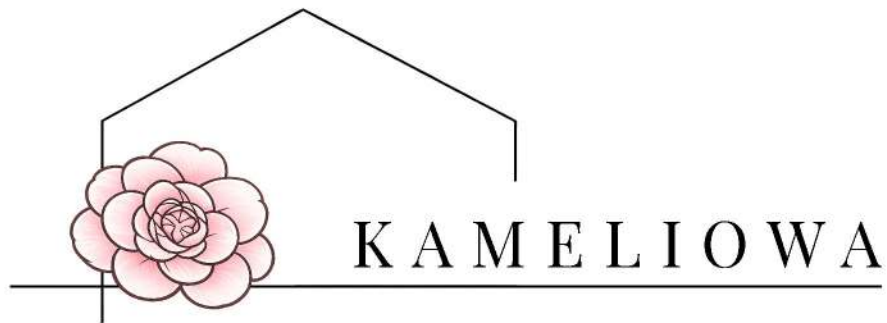
A M B

DZIAŁ SPRZEDAŻY +48 506 404 044

biuro@amb.lu

www.amb.lu

Al. Racławickie 8 lok. 33U
20-037 Lublin



POWIERZCHNIA
LOKALU **105,32 m²**

POWIERZCHNIA
OGRÓDKA **144,0 m²**

POWIERZCHNIA
GARAŻU **38,15 m²**

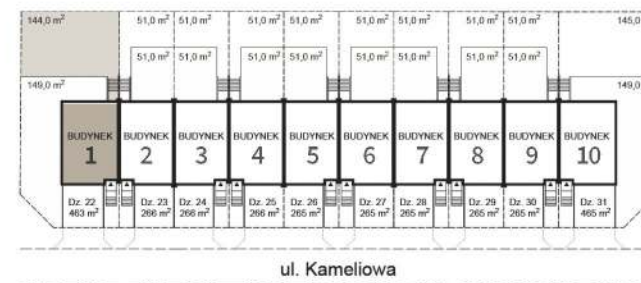
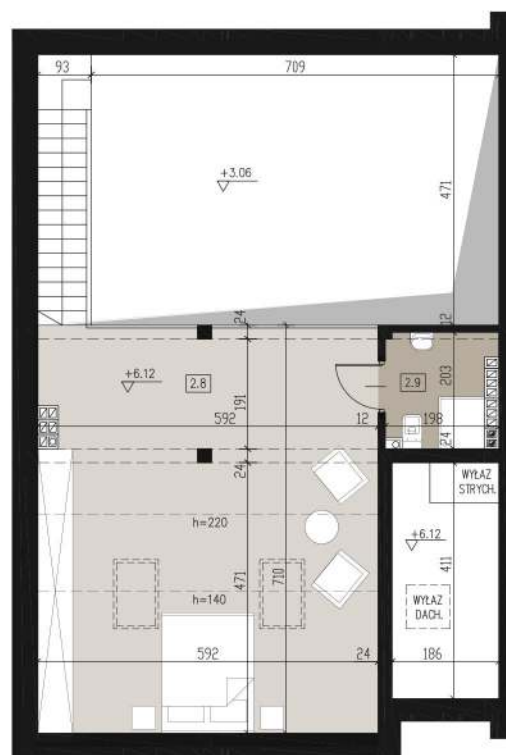
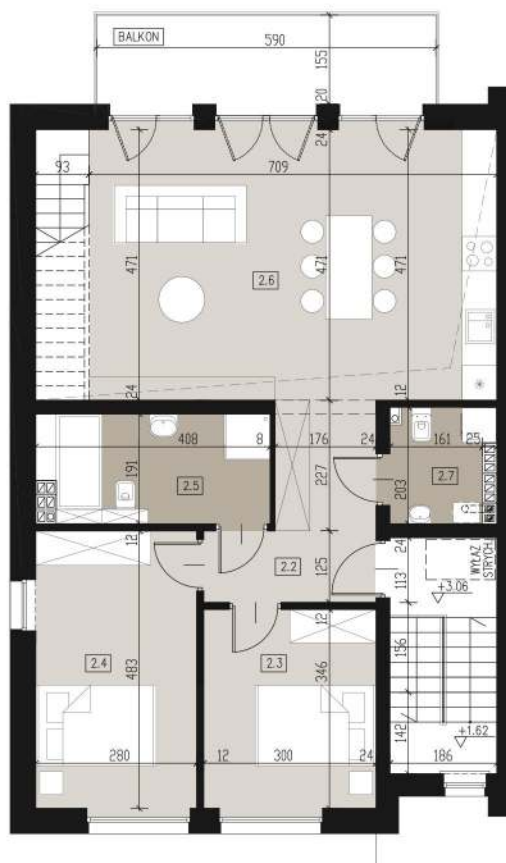
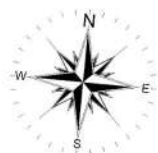
UKŁAD
FUNKCJONALNY **4P + AK**



LOKAL 2
ARANŻACJA

PIĘTRO

ANTRESOLA



ZESTAWIENIE POMIESZCZEŃ

2.2	HOL	7,63 m ²
2.3	POKÓJ	10,25 m ²
2.4	POKÓJ	13,37 m ²
2.5	ŁAZIENKA	7,40 m ²
2.6	SALON Z ANEKSEM	37,32 m ²
2.7	TOALETA	3,25 m ²
2.8	ANTRESOLA	22,70 m ²
2.9	ŁAZIENKA NA ANTRESOLI	3,40 m ²

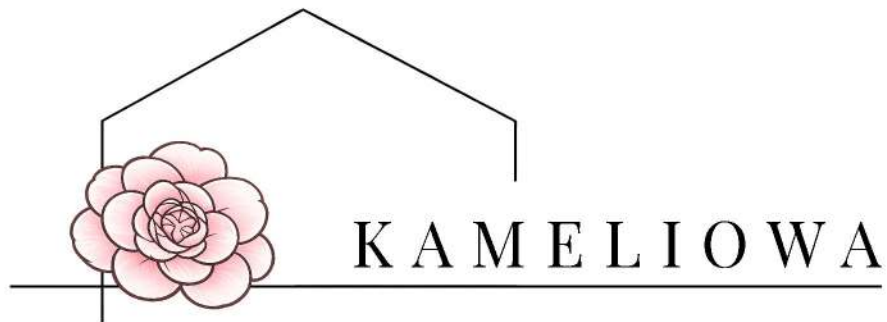
A M B

DZIAŁ SPRZEDAŻY +48 506 404 044

biuro@amb.lu

www.amb.lu

Al. Racławickie 8 lok. 33U
20-037 Lublin



POWIERZCHNIA
LOKALU 1 **79,05 m²**

POWIERZCHNIA
GARAŻU 1 **32,16 m²**

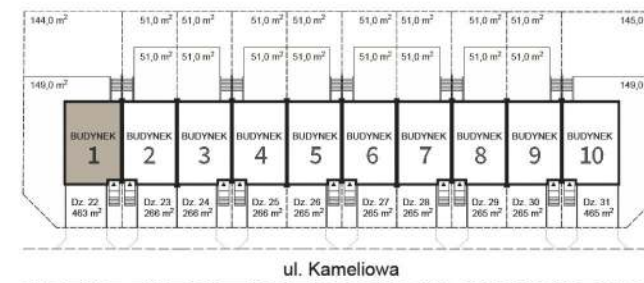
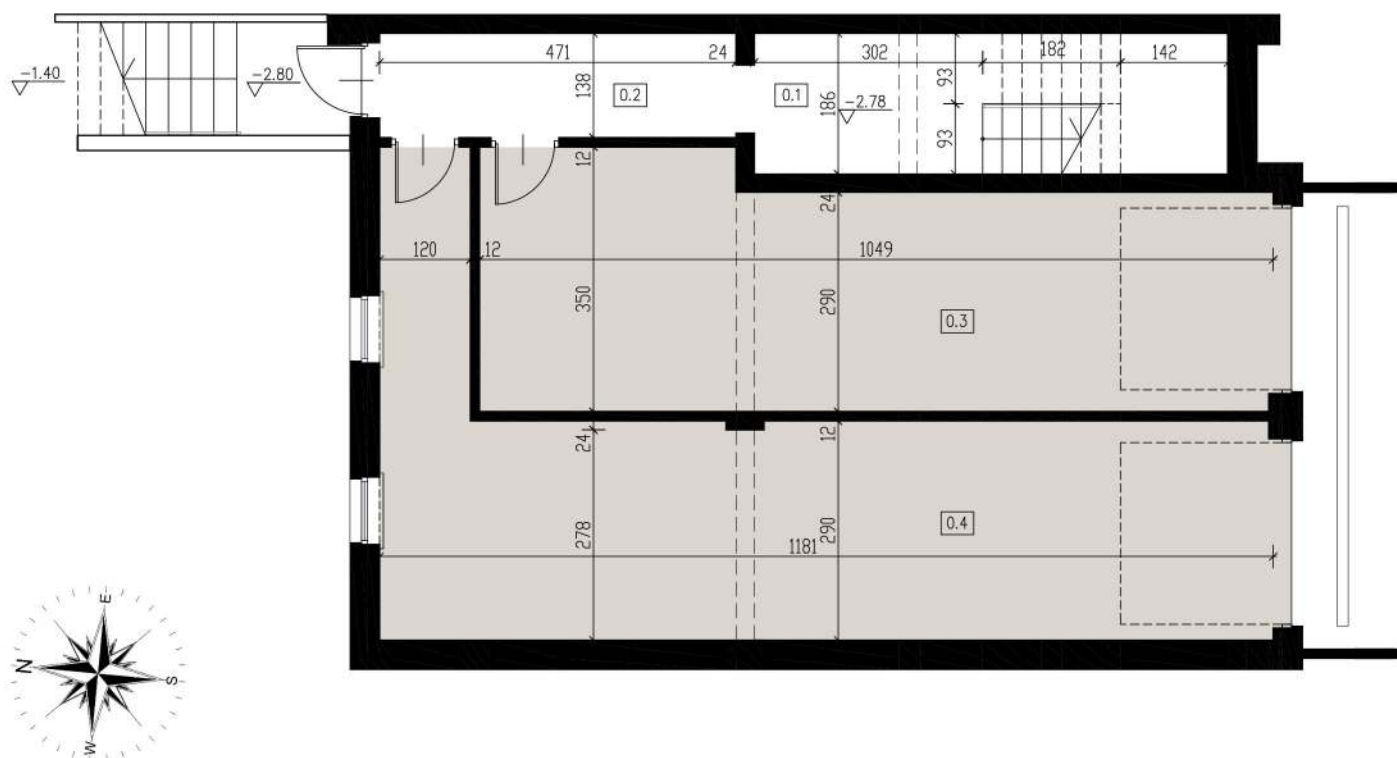
POWIERZCHNIA
LOKALU 2 **105,32 m²**

POWIERZCHNIA
GARAŻU 2 **38,15 m²**



PIWNICA

GARAŻE



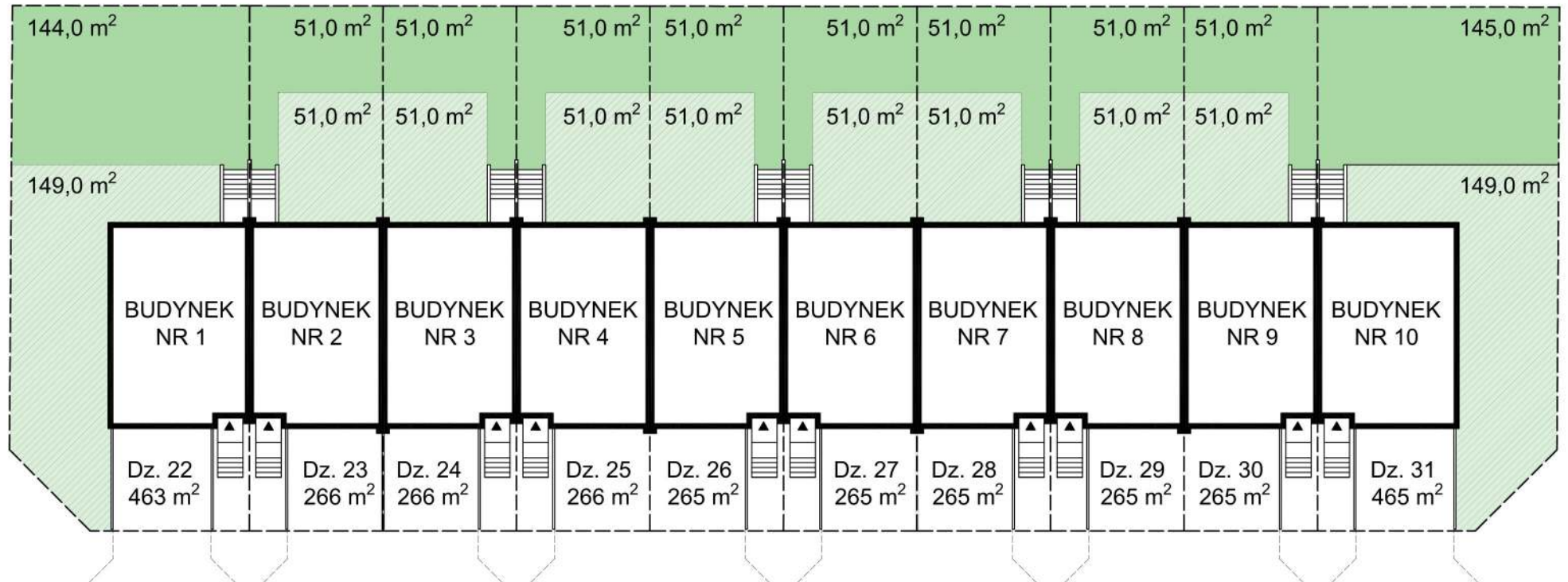
ZESTAWIENIE POMIESZCZEŃ

0.1 KOMUNIKACJA	8,81 m ²
0.2 KORYTARZ	6,38 m ²
0.3 GARAŻ 1	32,16 m ²
0.4 GARAŻ 2	38,15 m ²




Apartamenty Kameliowa

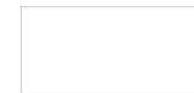
Etap VI



ul. Kameliowa

 Teren zielony
przynależny do lokalu nr 1

 Teren zielony
przynależny do lokalu nr 2

 Teren utwardzony
wspólny