

KAMELIOWA

POWIERZCHNIA
LOKALU 75,66 m²

POWIERZCHNIA
OGRÓDKA 51,0 m²

POWIERZCHNIA
GARAŻU 30,60 m²

UKŁAD
FUNKCJONALNY 4P + AK



PARTER

75,66 m²

GARAŻ

30,60 m²



ZESTAWIENIE POMIESZCZEŃ

HOL	7,48 m ²
POKÓJ	9,80 m ²
POKÓJ	12,55 m ²
ŁAZIENKA	6,93 m ²
SYPIALNIA	12,80 m ²
SALON Z ANEKSEM	22,68 m ²
TOALETA	3,42 m ²



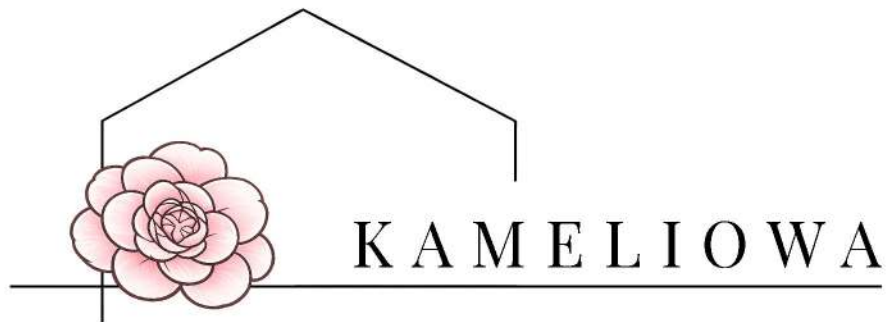
A M B

DZIAŁ SPRZEDAŻY +48 506 404 044

biuro@amb.lu

www.amb.lu

Al. Racławickie 8 lok. 33U
20-037 Lublin



POWIERZCHNIA
LOKALU **75,66 m²**

POWIERZCHNIA
OGRÓDKA **51,0 m²**

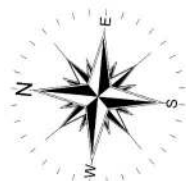
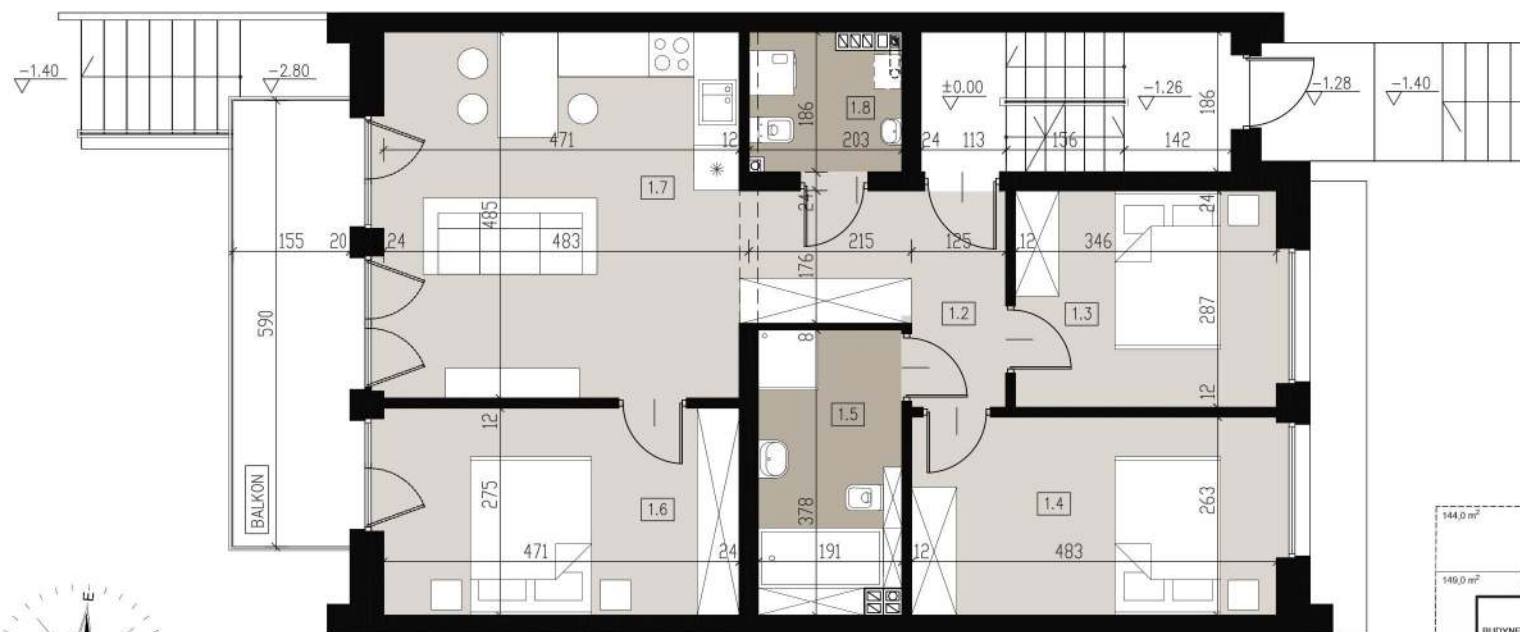
POWIERZCHNIA
GARAŻU **30,60 m²**

UKŁAD
FUNKCJONALNY **4P + AK**



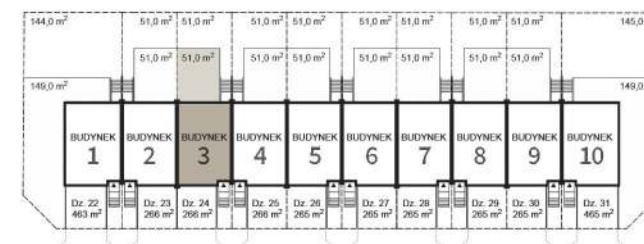
LOKAL 1

PARTER



ZESTAWIENIE POMIESZCZEŃ

1.2	HOL	7,48 m ²
1.3	POKÓJ	9,80 m ²
1.4	POKÓJ	12,55 m ²
1.5	ŁAZIENKA	6,93 m ²
1.6	SYPIALNIA	12,80 m ²
1.7	SALON Z ANEKSEM	22,68 m ²
1.8	TOALETA	3,42 m ²



ul. Kameliowa

A M B

DZIAŁ SPRZEDAŻY +48 506 404 044

biuro@amb.lu

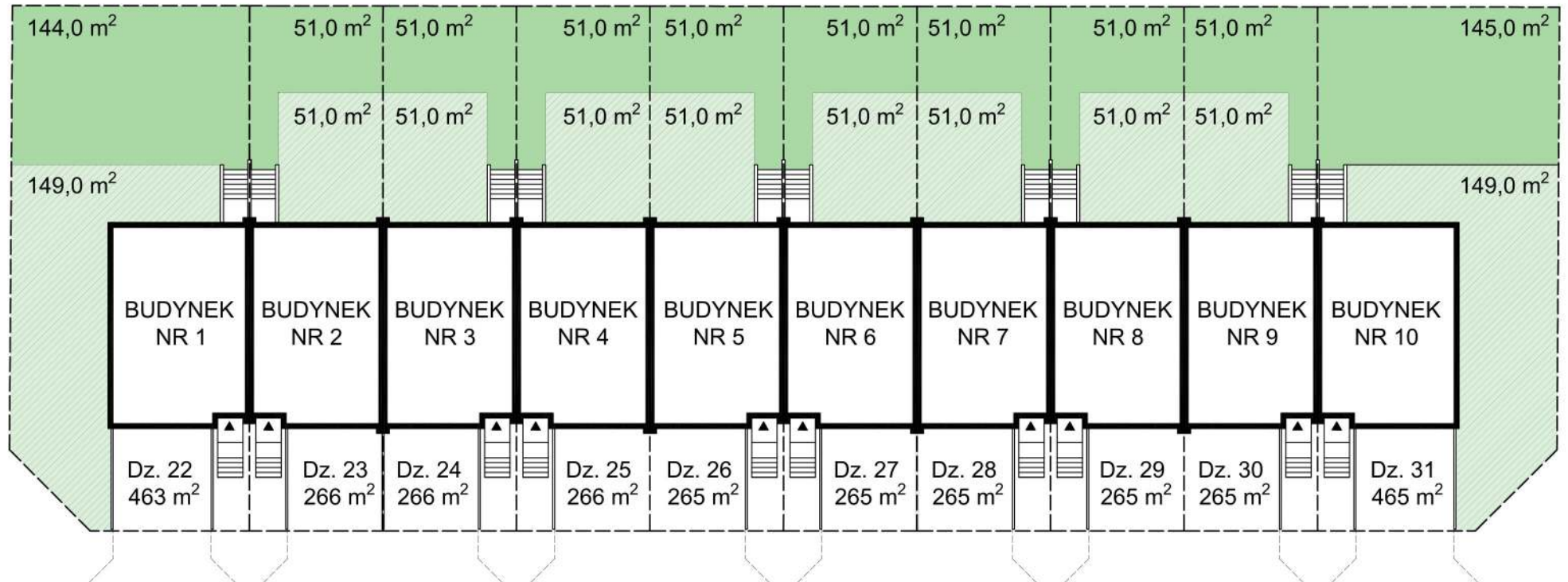
www.amb.lu

Al. Racławickie 8 lok. 33U
20-037 Lublin




Apartamenty Kameliowa

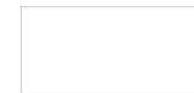
Etap VI



ul. Kameliowa

 Teren zielony
przynależny do lokalu nr 1

 Teren zielony
przynależny do lokalu nr 2

 Teren utwardzony
wspólny