

# KAMELIOWA

POWIERZCHNIA  
LOKALU 75,66 m<sup>2</sup>

POWIERZCHNIA  
OGRÓDKA 51,0 m<sup>2</sup>

POWIERZCHNIA  
GARAŻU 30,60 m<sup>2</sup>

UKŁAD  
FUNKCJONALNY 4P + AK



**PARTER**

75,66 m<sup>2</sup>

**GARAŻ**

30,60 m<sup>2</sup>



## ZESTAWIENIE POMIESZCZEŃ

HOL	7,48 m <sup>2</sup>
POKÓJ	9,80 m <sup>2</sup>
POKÓJ	12,55 m <sup>2</sup>
ŁAZIENKA	6,93 m <sup>2</sup>
SYPIALNIA	12,80 m <sup>2</sup>
SALON Z ANEKSEM	22,68 m <sup>2</sup>
TOALETA	3,42 m <sup>2</sup>



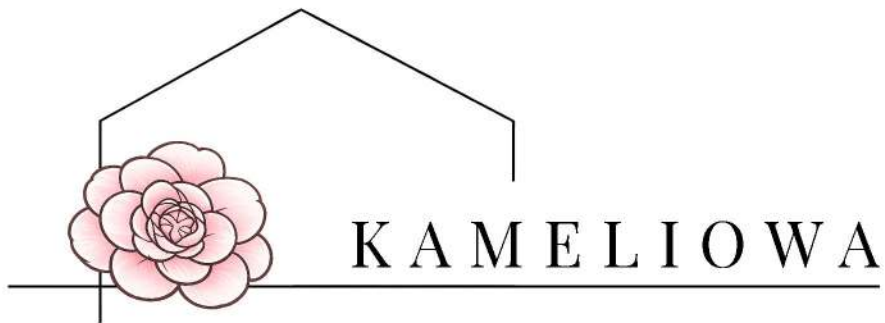
**A M B**

DZIAŁ SPRZEDAŻY +48 506 404 044

biuro@amb.lu

www.amb.lu

Al. Racławickie 8 lok. 33U  
20-037 Lublin



POWIERZCHNIA  
LOKALU **75,66 m<sup>2</sup>**

POWIERZCHNIA  
OGRÓDKA **51,0 m<sup>2</sup>**

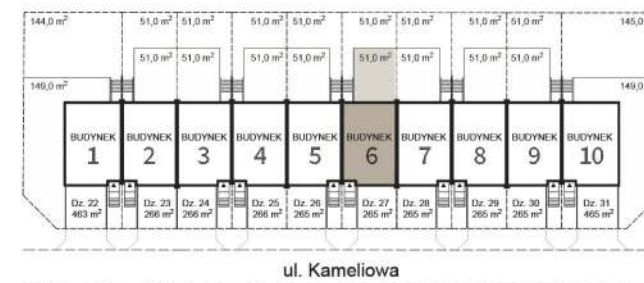
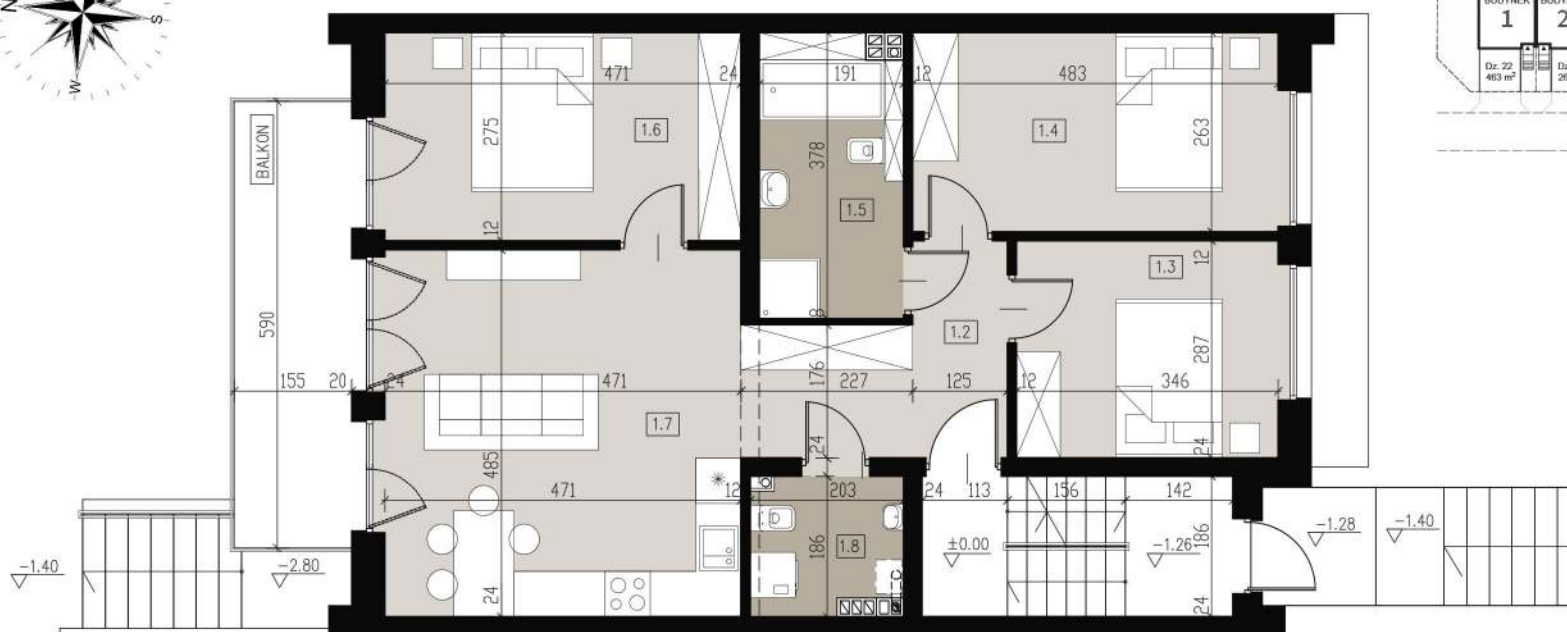
POWIERZCHNIA  
GARAŻU **30,60 m<sup>2</sup>**

UKŁAD  
FUNKCJONALNY **4P + AK**



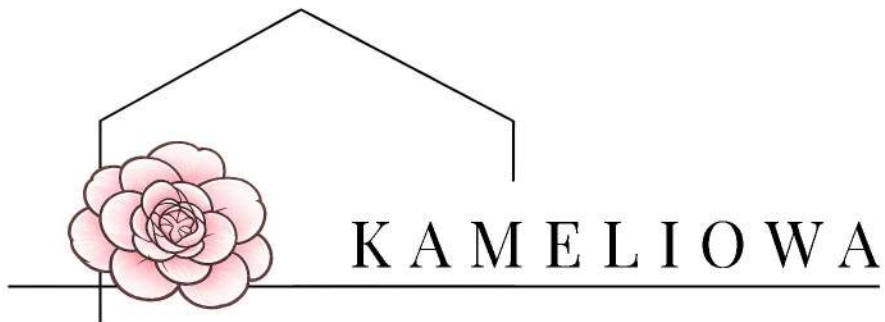
**LOKAL 1**

**PARTER**



### ZESTAWIENIE POMIESZCZEŃ

1.2	HOL	7,48 m <sup>2</sup>
1.3	POKÓJ	9,80 m <sup>2</sup>
1.4	POKÓJ	12,55 m <sup>2</sup>
1.5	ŁAZIENKA	6,93 m <sup>2</sup>
1.6	SYPIALNIA	12,80 m <sup>2</sup>
1.7	SALON Z ANEKSEM	22,68 m <sup>2</sup>
1.8	TOALETA	3,42 m <sup>2</sup>



POWIERZCHNIA  
LOKALU 1 75,66 m<sup>2</sup>

POWIERZCHNIA  
GARAŻU 1 30,60 m<sup>2</sup>

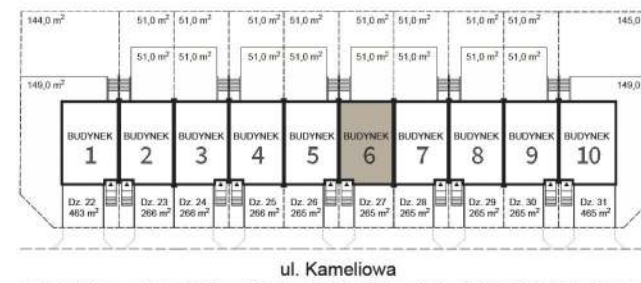
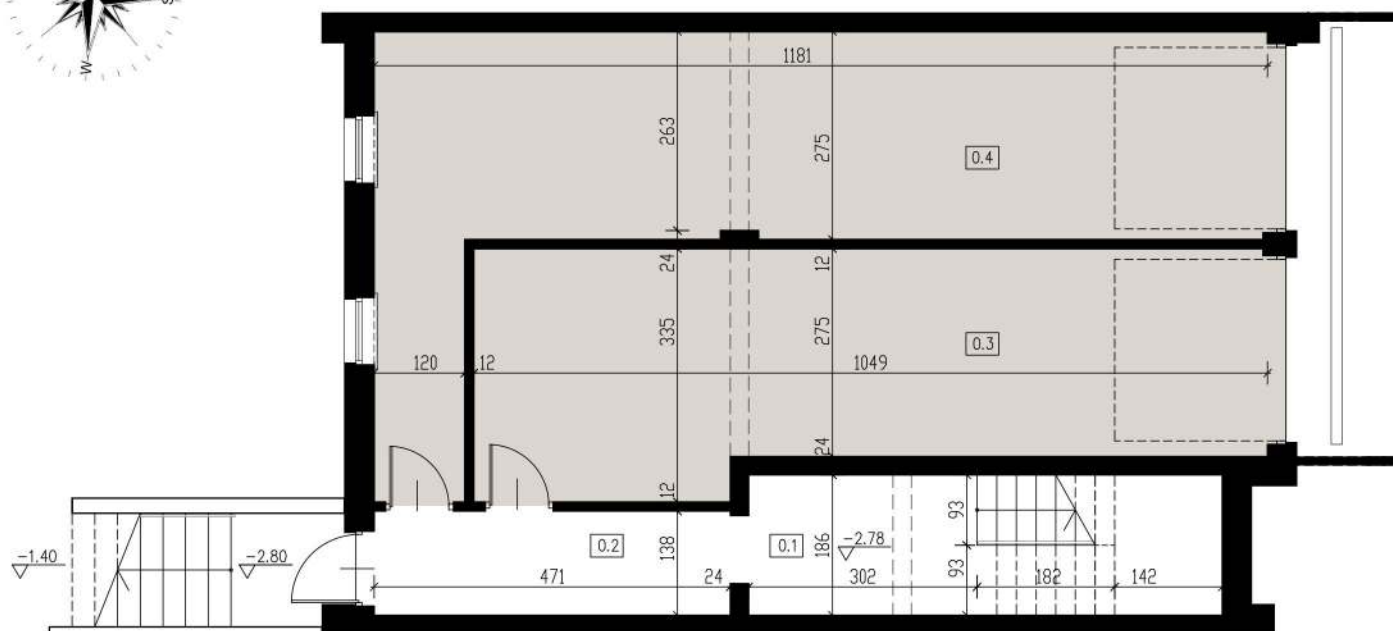
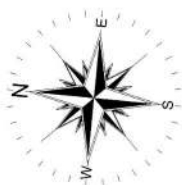
POWIERZCHNIA  
LOKALU 2 100,59 m<sup>2</sup>

POWIERZCHNIA  
GARAŻU 2 36,21 m<sup>2</sup>



PIWNICA

GARAŻE



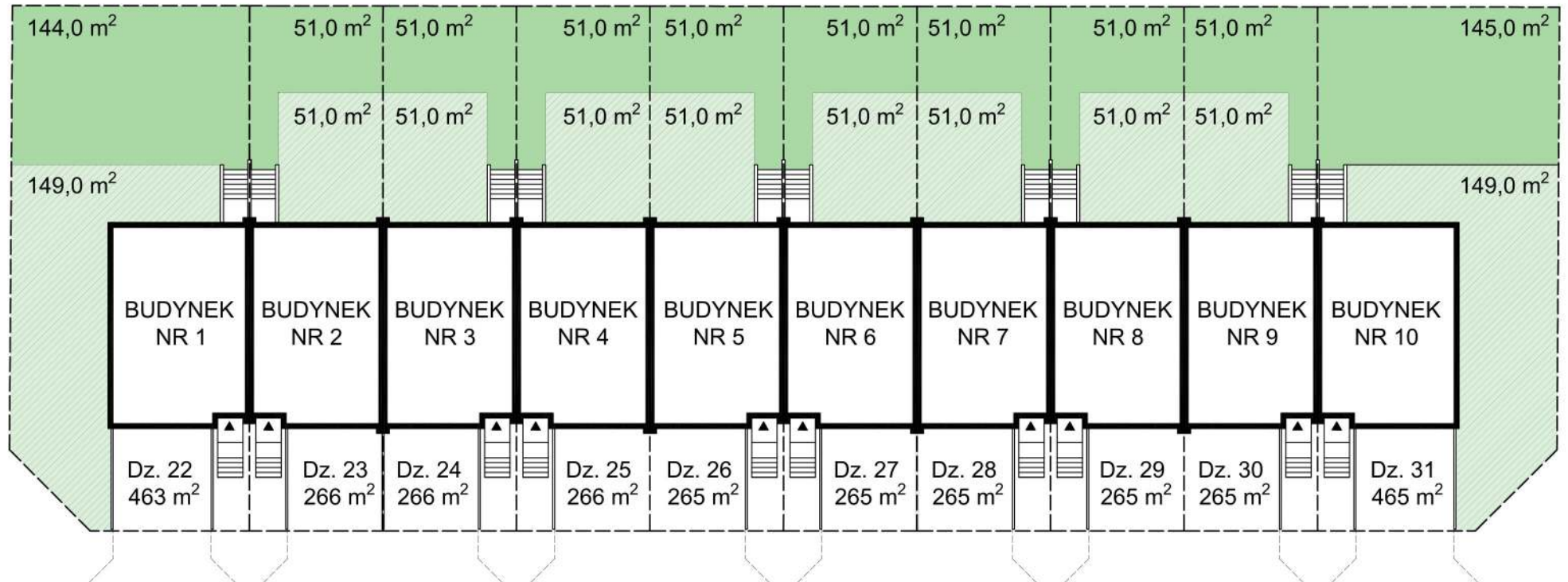
### ZESTAWIENIE POMIESZCZEŃ

0.1 KOMUNIKACJA	8,81 m <sup>2</sup>
0.2 KORYTARZ	6,38 m <sup>2</sup>
0.3 GARAŻ 1	30,60 m <sup>2</sup>
0.4 GARAŻ 2	36,21 m <sup>2</sup>




# Apartamenty Kameliowa

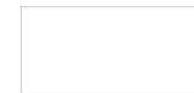
Etap VI



ul. Kameliowa

 Teren zielony przynależny do lokalu nr 1

 Teren zielony przynależny do lokalu nr 2

 Teren utwardzony wspólny