

KAMELIOWA

POWIERZCHNIA
LOKALU 105,32 m²
POWIERZCHNIA
OGRÓDKA 145,0 m²
POWIERZCHNIA
GARAŻU 38,15 m²
UKŁAD
FUNKCJONALNY 4P + AK



PIĘTRO

79,22 m²

ANTRESOLA

26,10 m²



ZESTAWIENIE POMIESZCZEŃ

| | |
|-----------------------|----------------------|
| HOL | 7,63 m ² |
| POKÓJ | 10,25 m ² |
| POKÓJ | 13,37 m ² |
| ŁAZIENKA | 7,40 m ² |
| SALON Z ANEKSEM | 37,32 m ² |
| TOALETA | 3,25 m ² |
| ANTRESOLA | 22,70 m ² |
| ŁAZIENKA NA ANTRESOLI | 3,40 m ² |

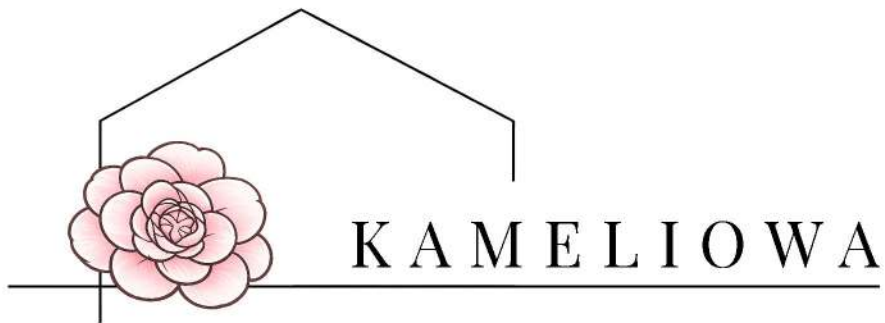
A M B

DZIAŁ SPRZEDAŻY +48 506 404 044

biuro@amb.lu

www.amb.lu

Al. Racławickie 8 lok. 33U
20-037 Lublin



POWIERZCHNIA
LOKALU **105,32 m²**

POWIERZCHNIA
OGRÓDKA **145,0 m²**

POWIERZCHNIA
GARAŻU **38,15 m²**

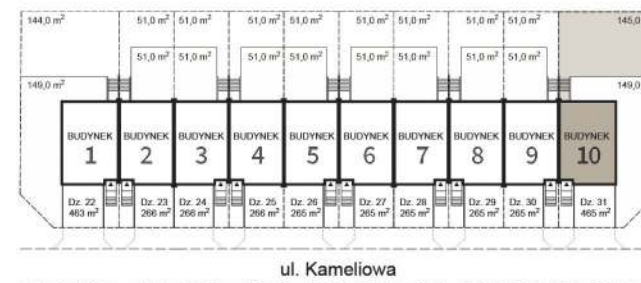
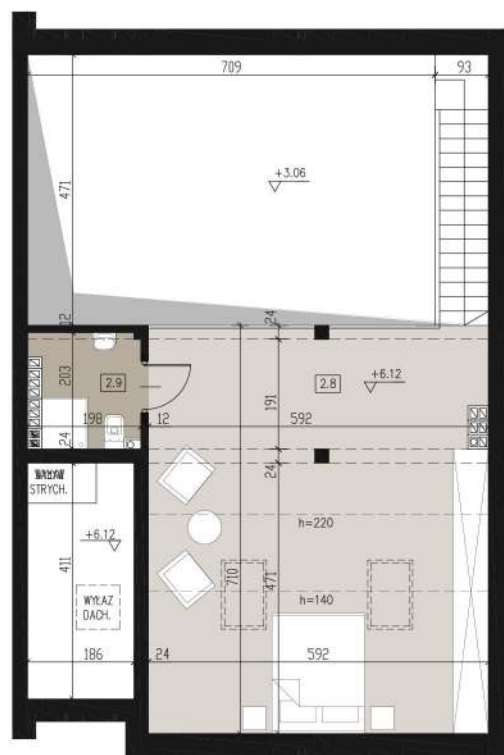
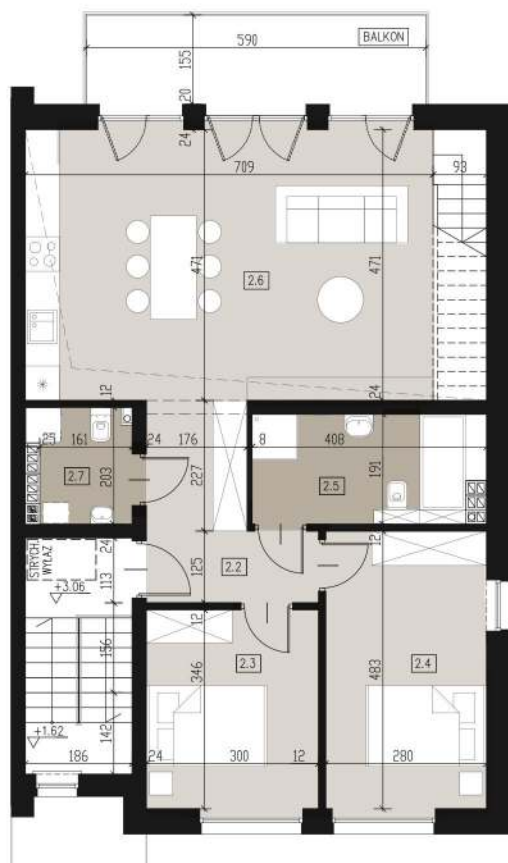
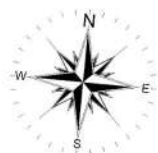
UKŁAD
FUNKCJONALNY **4P + AK**



LOKAL 2
ARANŻACJA

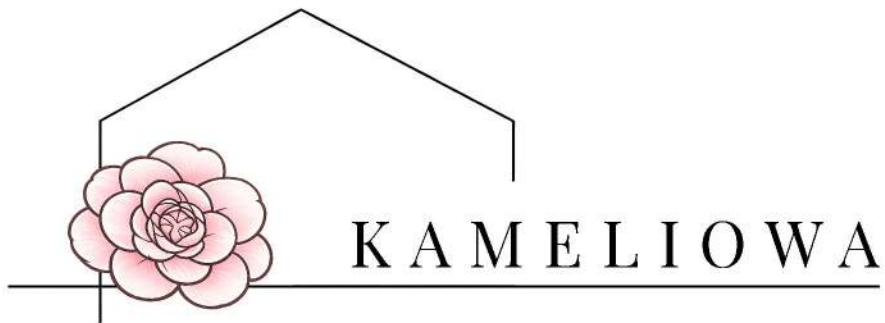
PIĘTRO

ANTRESOLA



ZESTAWIENIE POMIESZCZEŃ

| | | |
|-----|-----------------------|----------------------|
| 2.2 | HOL | 7,63 m ² |
| 2.3 | POKÓJ | 10,25 m ² |
| 2.4 | POKÓJ | 13,37 m ² |
| 2.5 | ŁAZIENKA | 7,40 m ² |
| 2.6 | SALON Z ANEKSEM | 37,32 m ² |
| 2.7 | TOALETA | 3,25 m ² |
| 2.8 | ANTRESOLA | 22,70 m ² |
| 2.9 | ŁAZIENKA NA ANTRESOLI | 3,40 m ² |



POWIERZCHNIA
LOKALU 1 **79,05 m²**

POWIERZCHNIA
GARAŻU 1 **32,16 m²**

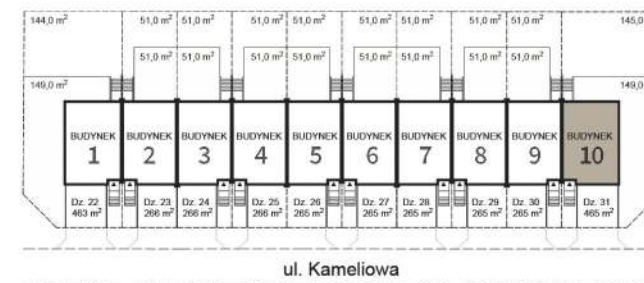
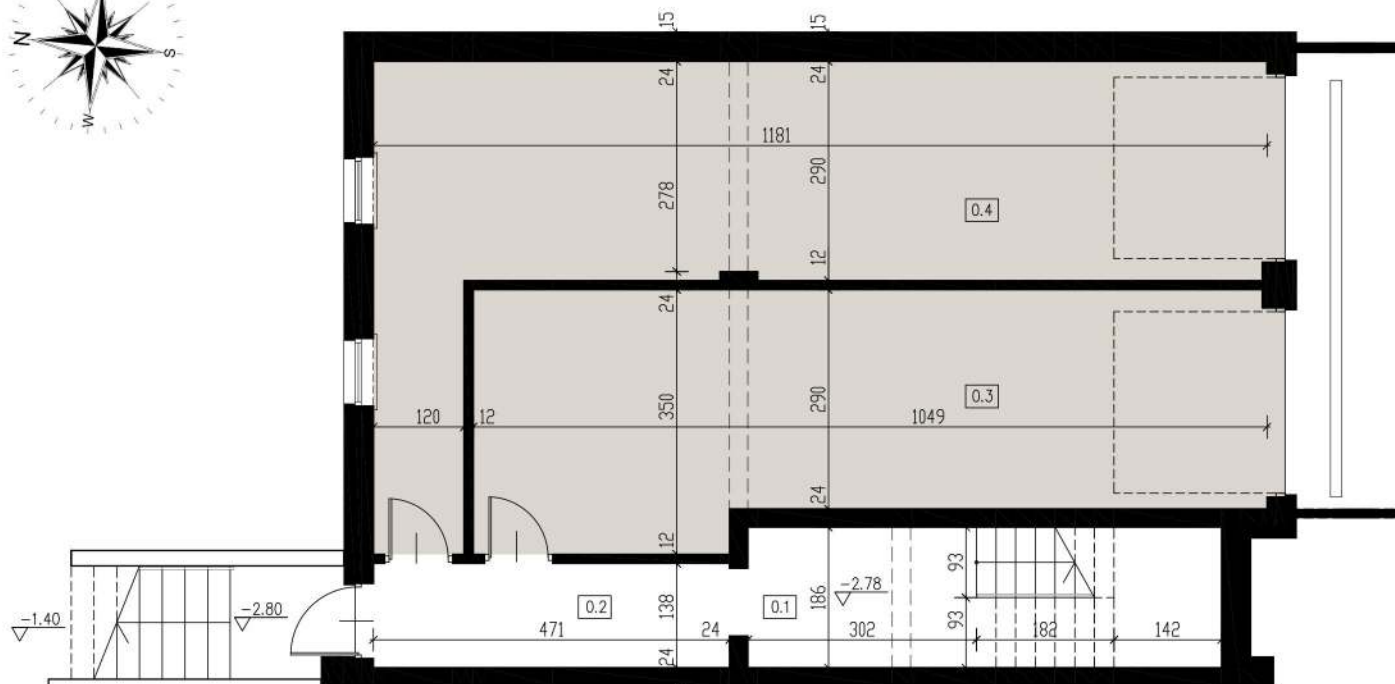
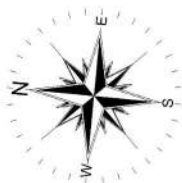
POWIERZCHNIA
LOKALU 2 **105,32 m²**

POWIERZCHNIA
GARAŻU 2 **38,15 m²**



PIWNICA

GARAŻE



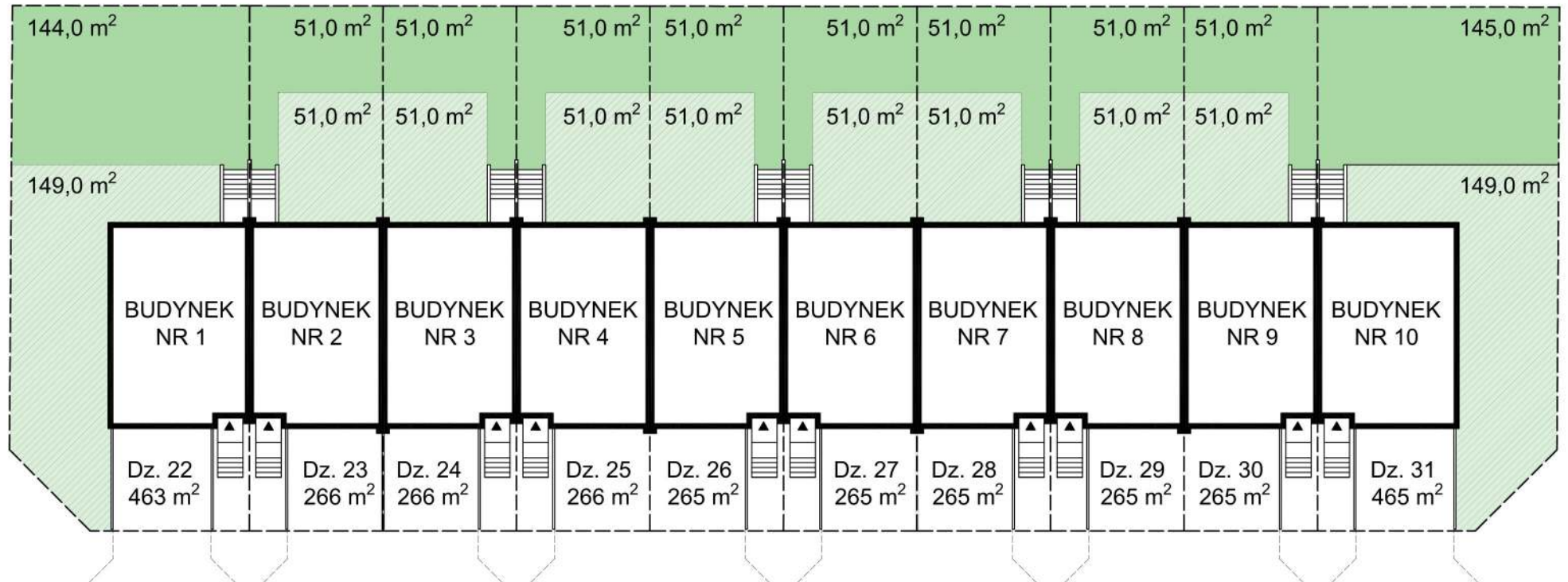
ZESTAWIENIE POMIESZCZEŃ

| | |
|-----------------|----------------------|
| 0.1 KOMUNIKACJA | 8,81 m ² |
| 0.2 KORYTARZ | 6,38 m ² |
| 0.3 GARAŻ 1 | 32,16 m ² |
| 0.4 GARAŻ 2 | 38,15 m ² |




Apartamenty Kameliowa

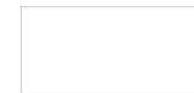
Etap VI



ul. Kameliowa

 Teren zielony
przynależny do lokalu nr 1

 Teren zielony
przynależny do lokalu nr 2

 Teren utwardzony
wspólny